

all in one

閑静な住環境と利便性を兼ね備える。

代沢一丁目の角地

Daizawa 1-chome

京王井の頭線
「池ノ上」駅 徒歩9分
「駒場東大前」駅 徒歩9分
1億2,500万円



※現地にて撮影(2023年10月)。

Outline

■物件概要【代沢一丁目の土地】●所在地/住居表示:世田谷区代沢1-22-7、地番:世田谷区代沢1-30-2●交通/京王井の頭線「池ノ上」駅、「駒場東大前」駅 徒歩9分●土地面積/公簿面積:93.83㎡(28.38坪)、実測面積:94.22㎡(28.50坪)、確認申請面積:87.13㎡(26.35坪)●土地権利/所有権●地目/宅地●最適用途/住宅●接道道路/北側:公道(42条1項5号道路)幅員約4.0m(セットバック後)、西側:公道(42条2項道路)幅員約3.8m~約4.0m(セットバック後)●都市計画/市街化区域●用途地域/第1種低層住居専用地域●建ぺい率/50%●容積率/150%●防火指定/準防火地域●高度地区/第一種高度地区●日影規制/4h-2.5h(1.5m)●絶対高さ10m●●現況/更地●引渡し/相談●ライフライン/東京電力、公営水道、都市ガス、公共下水●その他/司法書士売主指定
※図面と現況が相違する場合は現況を優先とします。※表示内容は2024年1月現在のものです。

資料請求など、お気軽にお問い合わせください。

携帯電話 090-1264-1804

http://www.support-1.co.jp

サポートワン 検索

E-mail natsui@support-1.co.jp

担当: 夏井 英二郎

募集中!

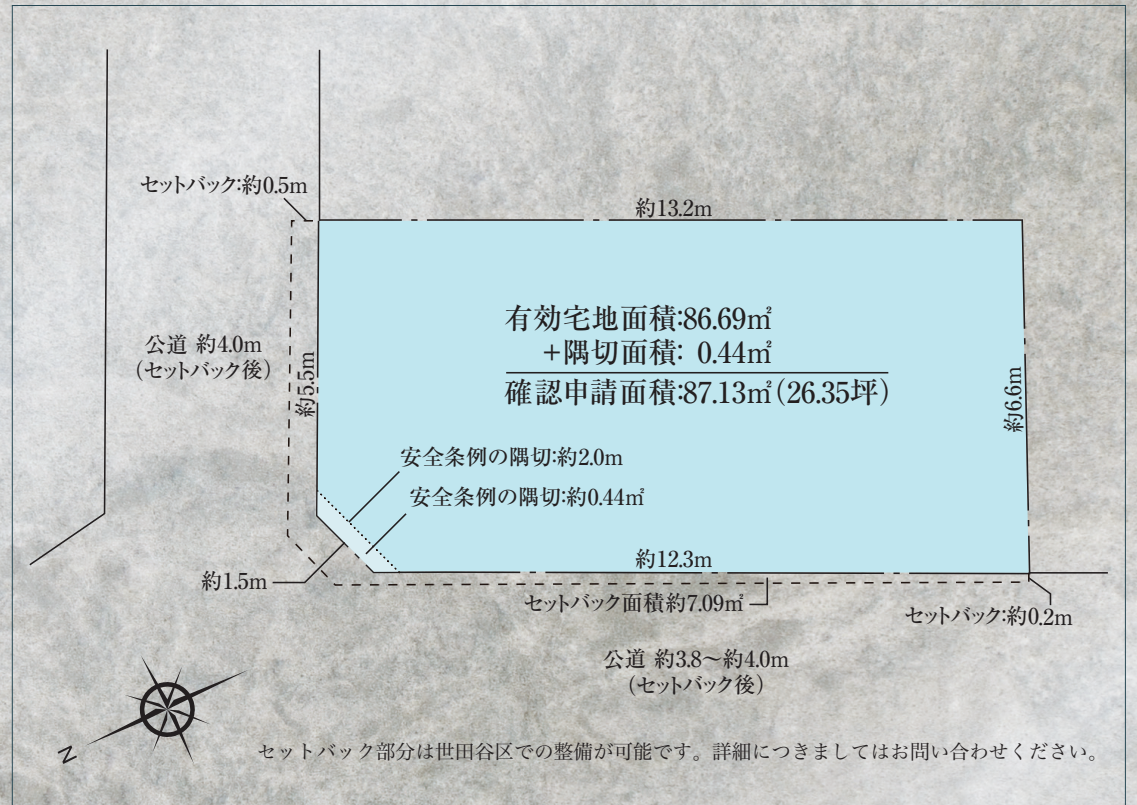
■取引態様/売主
■手数料/3.3%+6.6万円



東京都知事(5)第79019号
〒157-0066 東京都世田谷区成城2丁目40番9号成城サウスサイド2階
(公社)東京都宅地建物取引業協会 (公社)全国宅地建物取引業保証協会 東京本部
TEL:03-5727-2680 FAX:03-5727-2690

Land Plan

※実測図ではありません。



セットバック部分は世田谷区での整備が可能です。詳細につきましてはお問い合わせください。

案内図(住所/東京都世田谷区代沢1丁目22番7号)





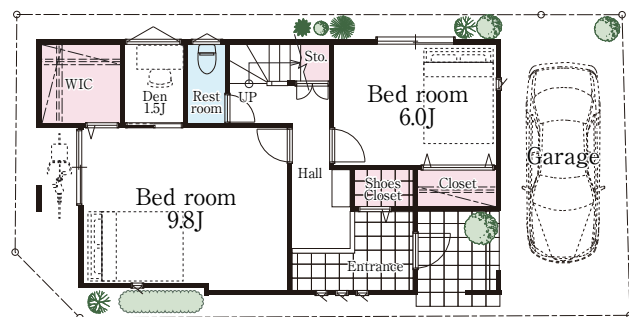
角居室とLDKの広さを確保した間取り

建物価格:約2,690万円(税込)
提案:フォーライフ(株)

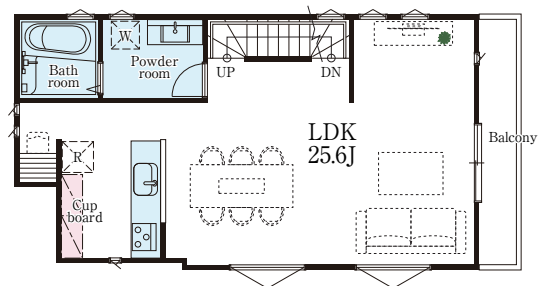
4LDK

- シューズインクローク
- ウォークインクローゼット
- 収納×4
- 書斎
- 各居室6帖以上

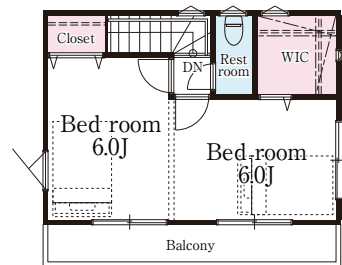
建築面積: 52.58㎡(約15.90坪) 1階床面積: 47.62㎡
 延床面積: 129.18㎡(約39.07坪) 2階床面積: 52.58㎡
 3階床面積: 28.98㎡



1F



2F



3F



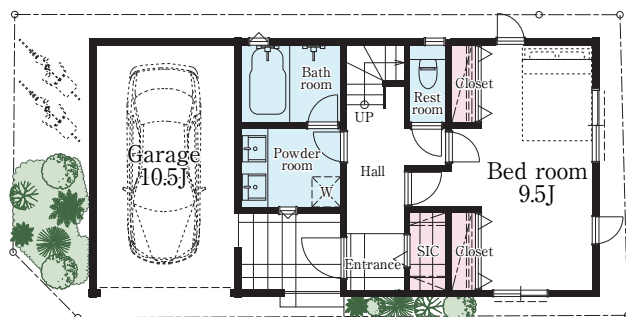
30帖超のLDKでゆったりとした時を過ごす

建物価格:約3,240万円(税込)
提案:イトーピアホーム(株)

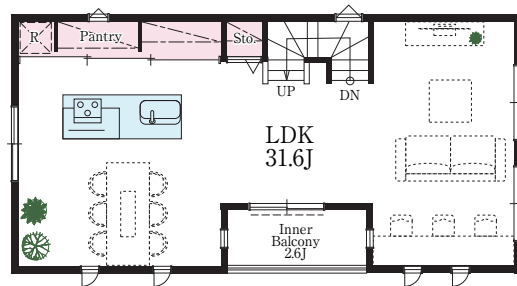
3LDK

- シューズインクローク
- ウォークインクローゼット
- パントリー
- ビルトインガレージ
- バルコニー×2

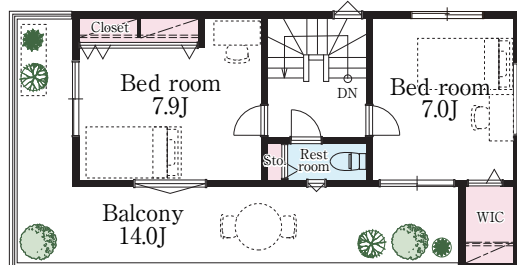
建築面積: 56.62㎡(約18.03坪) 1階床面積: 55.47㎡
 (車庫面積: 17.39㎡を含む)
 延床面積: 147.60㎡(約44.64坪) 2階床面積: 55.27㎡
 3階床面積: 36.85㎡



1F



2F



3F



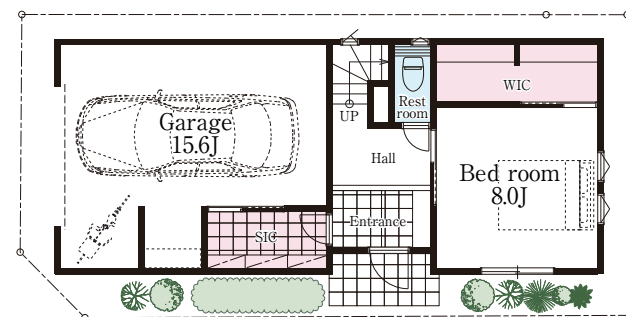
大きなガレージと屋上で趣味を楽しむ

建物価格:約3,650万円(税込)
提案:(株)オープンハウス・アーキテクト

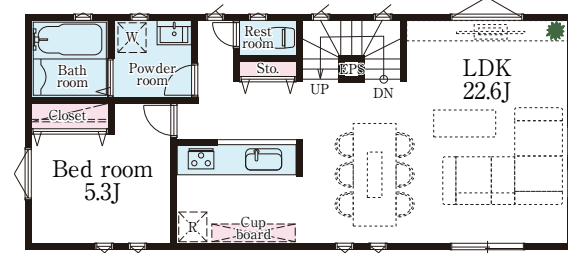
4LDK

- シューズインクローク
- ウォークインクローゼット
- 収納×4
- ビルトインガレージ
- バルコニー&スカイバルコニー

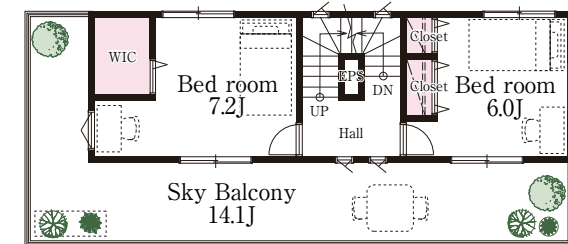
建築面積: 59.20㎡(約17.90坪) 1階床面積: 58.16㎡
 (車庫面積: 25.87㎡を含む)
 延床面積: 154.83㎡(約46.83坪) 2階床面積: 59.20㎡
 3階床面積: 33.33㎡
 R階床面積: 4.14㎡



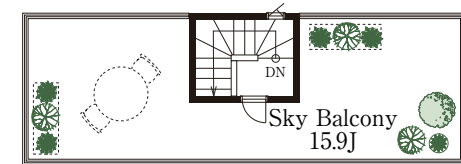
1F



2F



3F



4F



※表示の建物プランは参考例です。お客様の自由にプランニングできます。
 ※図面と現況が異なる場合は、現況を優先いたします。

車庫2台プランもご用意しております。