

田園調布 3丁目の家

東急東横線・目黒線
「田園調布」駅 徒歩6分
「多摩川」駅

4LDK ビルトインガレージ
ホームエレベーター
全室冷暖房完備

冷暖房効率が高い
外断熱工法&RC造

4億5000万円 (税込)

案内図(住所/東京都大田区田園調布3丁目40-1)



※外観・室内写真(2023年10月撮影)

新築 鉄筋コンクリート造

資料請求など、お気軽にお問い合わせください。

TEL 090-3436-9427

http://www.support-1.co.jp
サポート・ワン 検索

E-mail natsui@support-1.co.jp

担当: 夏井 英二郎 ※広告掲載の際は、必ず担当までご連絡ください。

建売用地・マンション用地
募集中! ■取引態様/売主
■手数料/3.3%+6.6万円

株式会社サポートワン
Support One
東京都知事(5)第79019号
〒157-0066 東京都世田谷区成城2丁目40番9号成城サウスサイド2階
(公社)東京都宅地建物取引業協会 (公社)全国宅地建物取引業保証協会 東京本部
TEL:03-5727-2680 FAX:03-5727-2690

鉄筋コンクリート造の建築承ります。

TEL 03-3556-5060

E-mail katsumata@musashi-m3.com

担当: 勝又 航

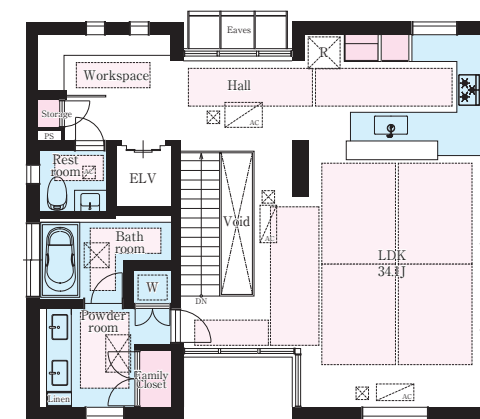
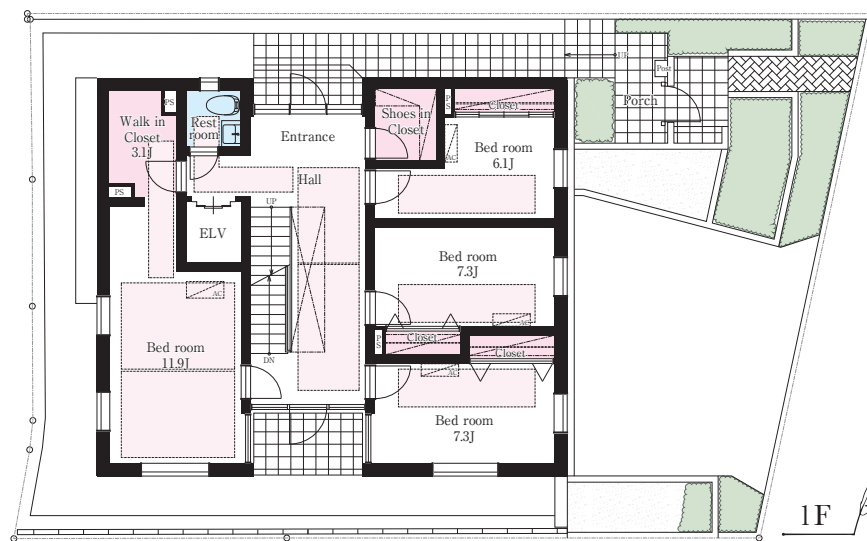
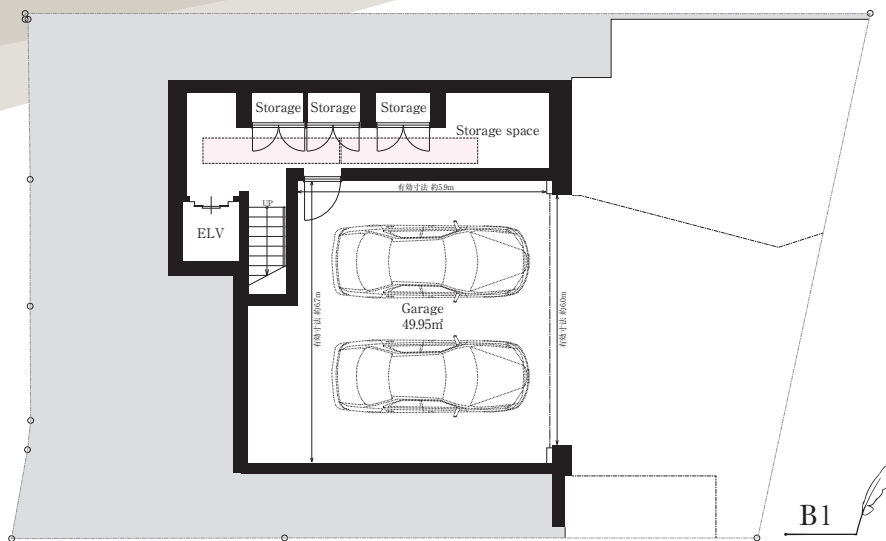
MUSASHI 株式会社 武蔵工務店
MUSASHI GROUP

東京都知事(特-4)第155624号
一級建築士事務所 東京都知事 一般 第63711号
〒102-0072 東京都千代田区飯田橋3-3-9 千代田VERDAビル
TEL:03-3556-5060 FAX:03-3556-5056

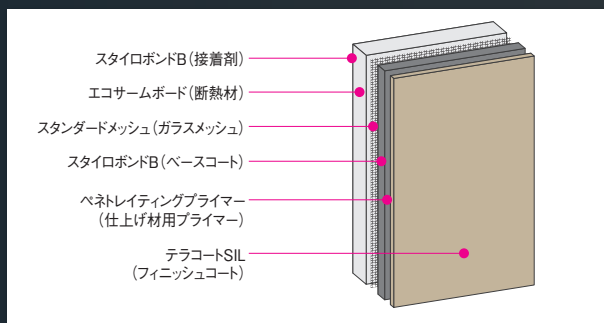
4LDK

敷地面積：239.36㎡（約72.40坪） 地下1階床面積：77.32㎡
 延床面積：262.72㎡（約79.47坪） 1階床面積：94.29㎡
 2階床面積：91.11㎡

充実の設備仕様が、生活を安全にサポート。
 鉄筋コンクリート造の住み心地を体感できます。



※図面と現況が異なる場合は、現況を優先いたします。scale:1/180



参考イラスト

RC造外断熱工法

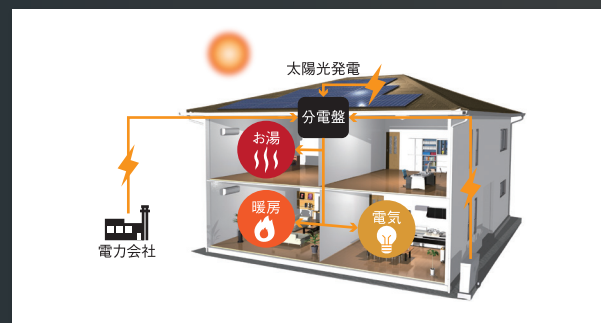
強度を引き上げた構造体、「鉄筋コンクリート」と断熱効果の高い「外断熱工法」。これらを組み合わせ、温熱環境と構造躯体の耐久面という両面から、「鉄筋コンクリート造外断熱工法」を採用しています。



参考写真

「大切に暮らしの中の、さまざまな不安を解消します。」

◎家族が集まるリビングに、さりげなく置くコンパクトな卓上型のホームコンローラー。いつもの日常を、そっと見守ります。
 ※別途契約が必要です。使用料月額4,500円(税別)
 ◎スマートフォンを使って、離れた場所からご自宅のセキュリティ状況を確認したり、警戒や解除などの操作ができます。セキュリティの状態が変化すると、プッシュ通知でお知らせします。



参考イラスト

太陽光発電システム+エネファーム+蓄電池

ガスで発電する「エネファーム」と「蓄電池」、「太陽光発電」を組み合わせ、購入電力量、CO₂排出量を大幅に削減。昼や夜、天気に関係なく発電することができます。

価格一覧	1日30回未満のご利用なら 1回/年 定期点検	1日30~50回のご利用なら 2回/年 定期点検
	月額分割 5,102円 (税抜 4,638円)	6,642円 (税抜 6,038円)
年額一括 58,300円 (税抜 53,000円)	75,900円 (税抜 69,000円)	
オプション エレベーター 自動通報 システム付き	770円 (税抜 700円)	
	8,800円 (税抜 8,000円)	

ホームエレベーターメンテナンス契約料金

※所有者には建築基準法により維持管理の義務があります。
 ※お客様とハナソニックエレベーター株式会社との契約になります。



参考写真

美しく清潔な「ガラストップガスコンロ」「電子コンベック」

トッププレートは傷に強い素材のため、油ハネやこびりついた汚れも綺麗に落ちます。



参考写真

食器洗い機「ミーレ」

圧倒的な大容量がミーレ社製ビルトイン食器洗い機の最大の魅力。ビルトインなので、家事動線をすっきりと整え、美しいキッチン空間を実現しています。



参考写真

ガス衣類乾燥機「乾太くん」

たっぷり5kgの洗濯物も約52分でフル乾燥。連続洗濯も無駄なく効率的にできます。



参考写真

戸建住宅用「宅配ボックス」

留守でも在宅でも対面なしで荷物を受け取れます。大きな荷物も受け取れる大型サイズを採用しました。



参考写真

デイスーパー「キッチンカラット」

ヒーター熱で、生ごみを乾燥ごみへと変え、生ごみが約1/20に減ります。地球環境にも優しく、コストパフォーマンスも良い処理槽不要の戸建で使えるデイスーパーです。
 ※別途契約が必要です。点検費用年額7,000円(税別)



参考写真

24インチ「浴室テレビ」

ワンランク上の入浴時間を実現する、24インチの地デジ対応浴室テレビです。



参考写真

ワイヤレス子機付「テレビドアホン」

アルミヘアライン仕上げのスタイリッシュな玄関子機と約5型ワイドタッチパネルで見やすく使いやすいモニター親機です。門扉電錠対応。



参考イメージ

お家まるごと良水生活「良水工房」

水道水の残留塩素を大幅に軽減。口にする水だけでなく、肌にふれる水すべてを「良い水」に変える全館浄水システムです。
 ※別途契約が必要です。フィルター交換費年額26,000円(税別)

■物件概要 ●所在地/住居表示:東京都大田区田園調布3丁目40-1 ●交通:東急東横線・日黒線「田園調布」駅・「多摩川」駅 徒歩6分 ●敷地面積/239.36㎡(約72.40坪) ●延床面積/262.72㎡ 地下1階床面積:77.32㎡・1階床面積:94.29㎡・2階床面積:91.11㎡ ●土地権利/所有権 ●地目/宅地 ●接道道路/東側:認定幅員約4.55m(公道) ●設備/上下水道:公共水道、公共下水、ガス:都市ガス ●構造/鉄筋コンクリート造 地下1階地上2階建て ●設計・施工/株式会社武蔵工務店 ●現況/竣工済 ●竣工年月日/令和5年9月 ●都市計画/市街化区域 ●防火指定/準防火地域 ●用途地域/第1種低層住居専用地域 ●建ぺい率/40% ●容積率/80% ●高度地区/第1種高度地区、絶対高さ10m ●日照規制/3時間・2時間・1.5m ●風致地区/多摩川風致地区 ●地区計画等/田園調布地区地区計画、地区区分:住宅地区 ●景観計画の区域/市街地類型:住環境保全市街地、景観形成重点地区・国分寺崖線景観形成重点地区